

VORREI SAPERE DI PIU'...

PER OGNI TIPO DI

DOMANDA

SI PUO' CHIAMARE

IL CENTRO MEDICO

ZANARDI

DAL LUNEDI' AL VENERDI'

DALLE 11:00 ALLE 19.00

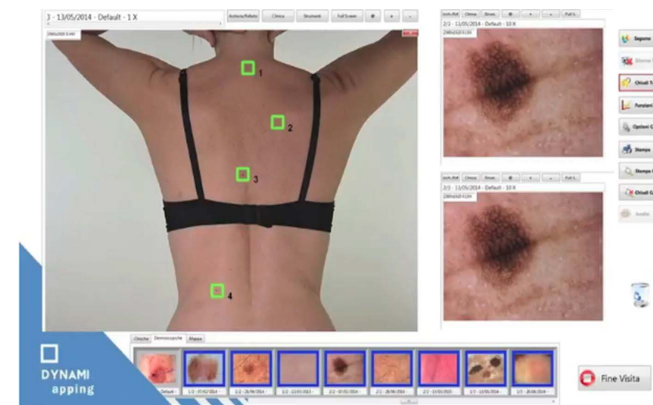
TEL. 051- 521454

FAX 051-555247

E-MAIL:

zanardi@labstante.com

DERMATOLOGIA MAPPATURA NEI



**CENTRO MEDICO
DIAGNOSTICO "ZANARDI"**
Poliambulatorio Specialistico - Laboratorio Analisi

Via F. Zanardi, 6 - 40131 Bologna - P. I. 03267690372

Tel. 051.521454 - Fax 051.555247

E-mail: zanardi@labstante.com

www.labstante.it

COSA E' UN NEO

I nei (o nevi) **sono macchie pigmentate** causate da un processo proliferativo caratterizzato dall'accumulo di melanociti (cellule che producono melanina, pigmento responsabile del colore della pelle e dell'abbronzatura).

Queste **lesioni cutanee** possono destare sospetti quando presentano una struttura "atipica", sia ad occhio nudo che in seguito all'esame **dermatoscopico**.

Con la mappatura dei nei si valutano costantemente le lesioni pigmentate presenti su tutto il corpo del paziente.

Quest'indagine prevede l'ispezione dell'intera superficie cutanea alla ricerca di **neoformazioni nevice**, tenendo monitorate nel tempo le eventuali macchie che mostrano caratteristiche atipiche.



La **mappatura nevica** viene eseguita con l'ausilio di strumenti ottici di precisione, non invasivi, che analizzano non solo la struttura morfologica esterna delle lesioni, ma anche

le caratteristiche degli strati posti subito al di sotto del derma superficiale.

Con questa valutazione, il dermatologo ha l'opportunità di visualizzare ed archiviare su un computer le foto **delle macchie pigmentate sospette**, per poterle confrontare con le immagini registrate nei mesi o negli anni successivi e individuare eventuali segni di alterazione.

Per questi motivi, la mappatura dei nei rappresenta un **esame diagnostico importante** per individuare precocemente la presenza di un **tumore della pelle** e migliorarne in modo significativo le probabilità di cura.